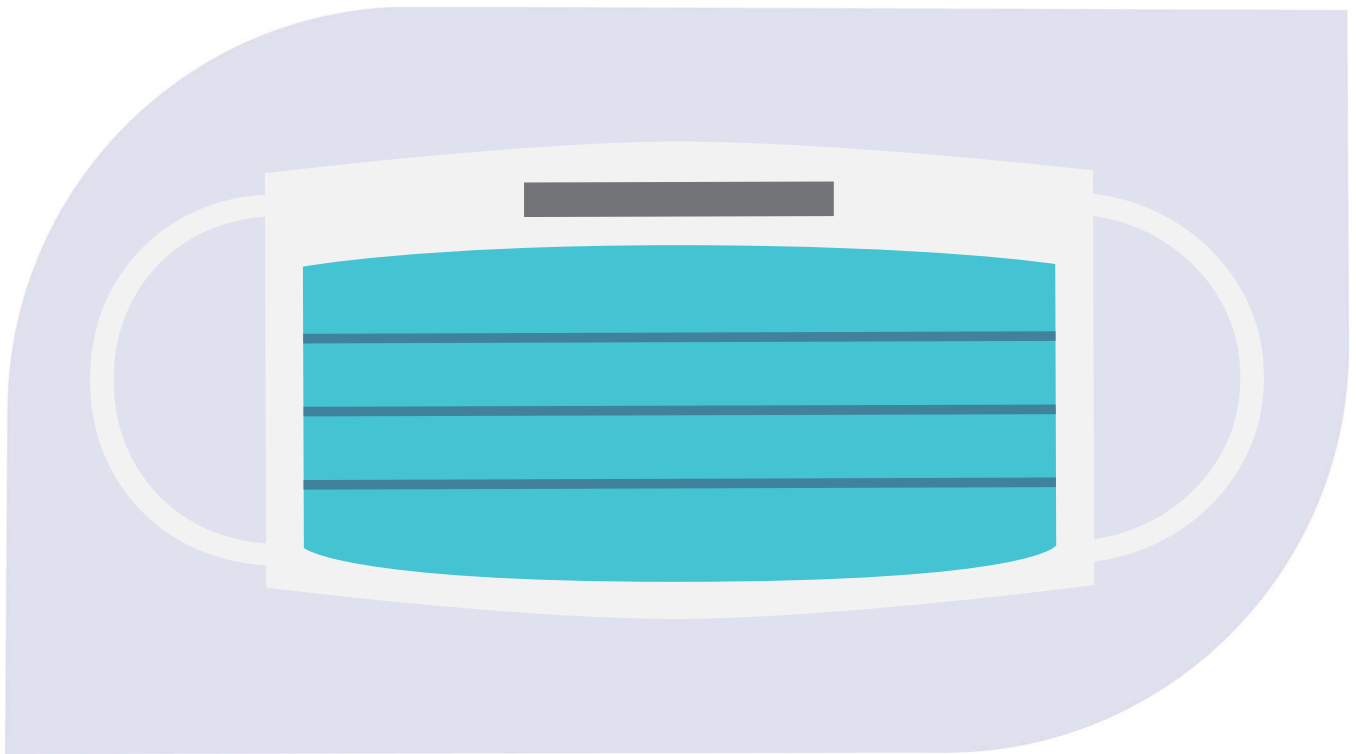


APPENDIX A – MASKS REQUIRED IN CITY – OPERATED FACILITIES POSTER

**Masks are required
in this City-operated facility**

**Le port du masque est obligatoire
dans cette installation
exploitée par la Ville.**



**Masks are required
in this City-operated facility**

**Le port du masque est obligatoire
dans cette installation
exploitée par la Ville.**



Quand faut-il porter un masque?

Il faut porter un masque qui recouvre la bouche, le nez et le menton en tout temps sauf dans certains cas, dont voici quelques exemples :

- les personnes âgées de moins de cinq ans;
- les personnes qui ne peuvent pas mettre, utiliser ou enlever un masque sans se faire aider;
- les personnes qui ne peuvent pas porter un masque en raison d'un problème ou d'une incapacité mentale ou physique, ou qui font l'objet d'une protection en vertu du Code des droits de la personne du Manitoba;
- les personnes qui mangent ou boivent dans des espaces désignés où l'on peut s'asseoir, ou dans le cadre d'une cérémonie religieuse ou spirituelle;
- les personnes qui pratiquent des activités aquatiques ou qui font de l'exercice;
- les personnes qui donnent des soins ou de l'aide à des personnes handicapées que le port du masque gênerait dans le cadre de leur travail;
- les personnes qui doivent temporairement enlever leur masque pour accomplir leurs tâches ou offrir leurs services (p. ex. pour mettre un respirateur);
- les membres du personnel de la Ville qui travaillent seuls dans des espaces complètement fermés tels qu'un bureau ayant une porte fermée, qui voyagent seuls dans un véhicule ou qui travaillent seuls dans un espace cloisonné situé à au moins deux mètres des autres employés;
- le personnel des services d'urgence, y compris les agents de police, les pompiers et les ambulanciers paramédicaux en service qui doivent déjà suivre des protocoles internes stricts en matière de protection de la santé et de la sécurité propres à leur service.

When are face masks required?

All individuals required to wear a face mask in all indoor City-operated facilities and vehicles with the following exemptions:

- Persons under the age of five
- Persons who are unable to place, use, or remove a mask without assistance
- Persons unable to wear a mask due to a mental or physical concern or limitation, or protected ground under the Manitoba Human Rights Code
- Persons consuming food or drink in designated seating areas or as part of religious or spiritual ceremony
- Persons engaged in water activities or physical exercise
- Persons providing care or assistance to a person with a disability where a mask would hinder that caregiving or assistance
- Persons engaging in tasks or services that require the temporary removal of a mask (e.g. in order to don a respirator)
- City employees who are working alone in fully-enclosed space, such as an office with the door closed or travelling along in a City vehicle, as well as employees working in a cubicle and separated from others by a partition and at least two meters
- Emergency services personnel, including police officers, firefighters and paramedics, while on duty as they already follow stringent additional health and safety internal department protocols