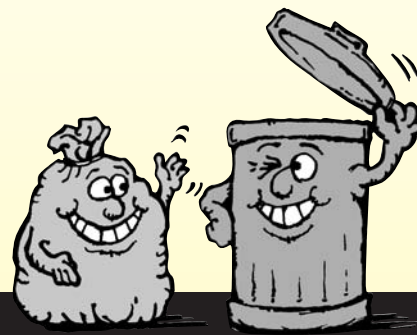


Déchets nécessitant un traitement spécial



Sortez vos déchets avant 7 heures, le jour de collecte.

Élagage des arbres	Mettez les branches élaguées en paquets d'au plus un mètre (39 pouces) de long avec les ordures ménagères ordinaires.
Objets tranchants Par ex. : débris de verre, couteaux et clous	Mettez-les dans des contenants imperforables munis d'un couvercle avec les ordures ménagères ordinaires.
Objets risquant de s'envoler Par ex. : cendres, sciure de bois, contenu des aspirateurs et litière de chat	Mettez-les dans des sacs fermant hermétiquement avec les ordures ménagères ordinaires.
Excréments d'animaux	S'il s'agit de petites quantités, mettez-les dans des sacs fermant hermétiquement avec les ordures ménagères ordinaires.
Aiguilles usagées	Ramenez-les à une pharmacie qui les accepte OU mettez-les dans un contenant imperforable muni d'un couvercle avec les ordures ménagères ordinaires.
Peintures au latex	Enlevez le couvercle des contenants. Une fois que la peinture est sèche et dure, mettez les contenants avec les ordures ménagères ordinaires.
 Tubes fluorescents	Mettez-les dans une boîte bien fermée à l'aide de ruban adhésif avec les ordures ménagères ordinaires OU apportez-les à un dépôt de déchets dangereux où on les acceptera gratuitement. Pour obtenir l'adresse et les heures d'ouverture des dépôts, composez le 784-9000, code 9811.
Grosses branches, troncs, billots et souches d'arbres	Apportez-les à la décharge du chemin Brady. Ne sont pas collectés avec les ordures ménagères ordinaires.
Déchets de construction et de rénovation Par ex. : placoplâtre, bois, bardeaux et ciment	Apportez-les à la décharge du chemin Brady. Ne sont pas collectés avec les ordures ménagères ordinaires.
Gros objets Par ex. : réfrigérateurs, congélateurs, climatiseurs, cuisinières, réservoirs d'eau chaude, matelas et meubles	Communiquez avec notre Centre de service à la clientèle afin de les faire ramasser. Des frais de 10 \$ peuvent s'appliquer. Ne sont pas collectés avec les ordures ménagères ordinaires.
Déchets ménagers dangereux Par ex. : peintures à l'huile, solvants, bonbonnes de propane, antigel, batteries d'auto, pesticides et insecticides.	Apportez-les à un dépôt où on les acceptera gratuitement. Pour l'adresse et les heures d'ouverture des dépôts, composez le 784-9000, code 9811. Ne sont pas collectés avec les ordures ménagères ordinaires.
Pièces d'auto Par ex. : ailes, portières, radiateurs et silencieux	Apportez-les à un récupérateur pour qu'ils soient recyclés. Reportez-vous aux Pages jaunes, aux rubriques « Recycling » ou « Scrap Metals » OU apportez-les à la décharge du chemin Brady. Ne sont pas collectés avec les ordures ménagères ordinaires.
Pneus d'auto	Apportez-les à un marchand de pneus. La plupart des magasins où l'on vend des pneus les recyclent. Ne sont pas collectés avec les ordures ménagères ordinaires.
Téléviseurs et ordinateurs	S'ils fonctionnent encore, donnez-les ou communiquez avec des marchands pour voir s'ils peuvent réutiliser certaines pièces. Ne sont pas collectés avec les ordures ménagères ordinaires.